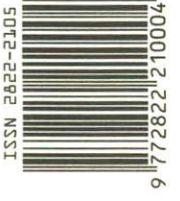


# Milliyet Mimarlık



www.milliyet.com.tr

2023 | Yıl: 3 | Sayı: 25

## Kıbrıs Uluslararası Üniversitesi Bilim ve Teknoloji Merkezi



Saffet Kaya Mimarlık tarafından tasarlanan, Kıbrıs Uluslararası Üniversitesi'nin imza binası Bilim ve Teknoloji Merkezi, fütüristik ve dinamik tasarımıyla bilim ve teknolojinin mimariye kazandırdığı estetiği vurguluyor. Girne Sıradağları'nı arkasına almış, Lefkoşa sınırında gelişen bir üniversite kampüsünde yer alan, şeffaf zarf ile sarmalanmış akıllı bir bina; iki iç avlu ve bir atriyum ile bağlantılı

dört ayrı küteden oluşuyor. Bina kompleksi 22 sınıf, 33 araştırma ve eğitim laboratuvarı ile idari mekanlarla birlikte yaklaşık 16.000 metrekareye yerleşiyor. Binanın iklimlendirme performansı, bulunduğu çevresel koşullara göre tasarlanmış. Cepheler birbirinden bağımsız olarak, buldukları konuma ve koşullara göre şekillenmiş.

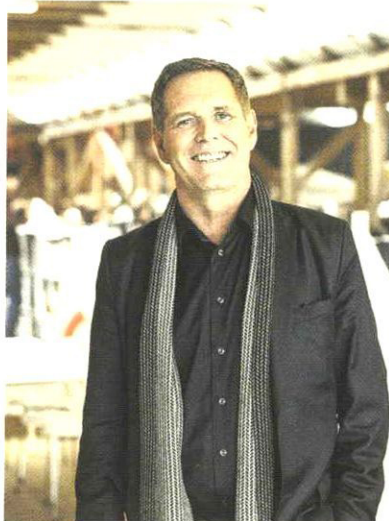
(Sayfa 16)

### SÖYLEŞİ

**Kim  
Herforth  
Nielsen:**

**“Mimarlığın insan davranışlarını şekillendirdiğine inanıyorum...”**

(Sayfa 12)



### PEYZAJ

**Alman Deresi  
Yürüyüş  
Parkuru**

(Sayfa 18)

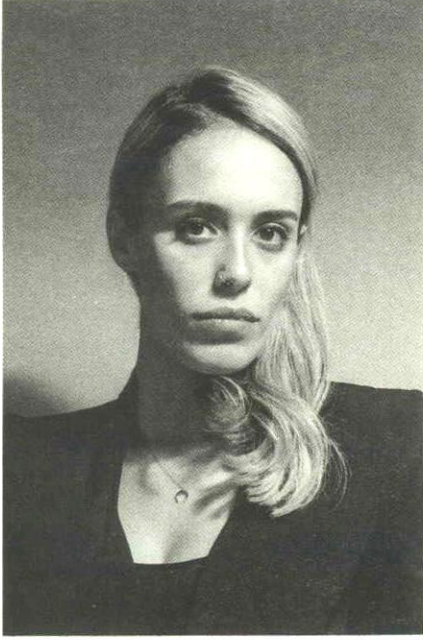
### RETROSPEKTİF

**Arata  
Isozaki**

(Sayfa 20)







# BAB Architects:

## “Broadcast Design milyonlarca insanı etkileyen çok disiplinli bir organizma...”

**İstanbul merkezli kolektif mimari oluşum BAB Architects’in kurucuları İç Mimar Hüseyin Beş ve Mimar İrem Arıbaş ile ulusal ve uluslararası birçok TV, radyo ve Youtube stüdyosunun tasarım ve uygulamasını üstlendikleri “Broadcast Design” projeleri hakkında konuştuk.**

### **Broadcast Design ne tür dinamiklerle işleyen, nasıl bir tasarım alanı?**

Bir yayın stüdyosunun bütünsel kurgusunu kapsayan Broadcast Design; mimari tasarımın, ışık tasarımının, akustik tasarımın ve grafik tasarımın belirli bir iş akışı içerisinde birlikte harmanlanmasından oluşuyor. Yayın yapılabilecek görsel öğelerin tasarımının ve mimarlığın yanısıra teknoloji, sinema, mekanik ve mekatronik gibi birçok farklı disiplinin bir arada kurgulanıyor.

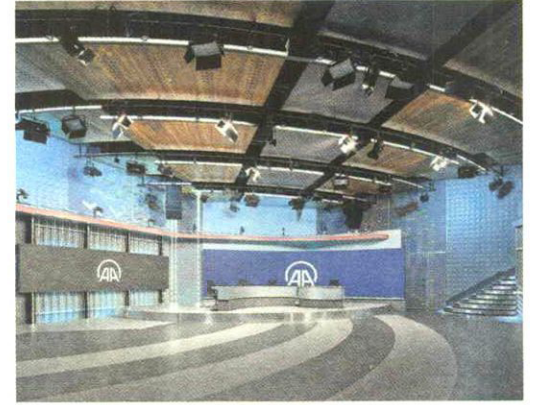
### **Broadcast Design’ın teknolojik ve tasarımsal açıdan diğer mekan tipolojilerinden farklılıkları hangileri?**

Bir TV stüdyosu çok sayıda teknik ekibin, haber merkezinin, onlarca insanın kamera arkasında harıl harıl çalıştığı, ancak sizin sakince evinizin konforunda anlatılanları dinlediğiniz bir pencereden iletişim kurduğunuz yerdir, yerlerin tümüdür. Dünyadaki en güçlü şeydir ekran ve arkada kurguladığınız yer sizin gücünüzü, sizi, izleyenlere verdiğiniz değeri temsil eder. Kimi zaman o kadar güçlü mesajlar verirsiniz ki milyonlarca insanı ilgilendirir. Marka kimliğine de bağlı olarak, TV yayını stüdyo tasarımı, izleyicileri uyandıracak ve

onların ilgisini çekecek, ekrana toplayacak güçte, nitelikte olmalıdır. Bazen bu işin bir şov olduğunu unutsak da aslında yaptığımız iş bir şovun parçasıdır. Bu sebeple Broadcast Design çok önemli bir alandır ve çok disiplinli bir organizmadır. Bu organizma grafik, ışık ve mimari öğeleri içinde barındırır ve bu öğelerle oluşturulan konsept çerçevesinde doğru mesajı vermeyi hedefler.

### **BAB Architects olarak Broadcast Design alanında ne tür çalışmalar yapıyorsunuz?**

Yayın ve marka tasarımı, hibrit kullanım alanları, haber odaları Broadcast Design portföyümüzü tanımlayan üç çalışma kategorisi. Her alanın farklı talepleri ve tasarım zorlukları bulunsa da aynı yaratıcı süreçleri ve aynı amaçlanan sonucu paylaşıyorlar. Marka ile son izleyici arasında bir kalite algısı oluşturmanın hedeflendiği Broadcast Design alanında bugüne kadar pek çok ulusal ve uluslararası projenin tasarım ve uygulama süreçlerini gerçekleştirdik. TRT’nin yurtiçi ve yurtdışı stüdyoları, DW (Deutsche Welle) Stüdyoları, QMC/ Katar Radyo Stüdyoları, Anadolu Ajansı Merkez Binası Çok Amaçlı Yayın Stüdyosu / AAtölye gibi stüdyolar bunlardan bazıları. Tasarlanan stüdyoların imalatlarını da kendi atölyelerimizde üretiyor ve yerinde uyguluyoruz. Örneğin, TRT World’ün Londra için tasarladığımız ve yerinde uygulamasını yaptığımız 3 farklı set tasarım (News, Nexus, RoundTable) konseptine sahip stüdyosu bizim için tasarım evresinde çok keyif aldığımız bir süreç oldu. Aynı zamanda en ufak planlamasına kadar Türkiye şantiye dinamiklerinden çok farklı çalışan yurtdışı işleyişinde bu tasarımı inşa etmek ve bu süreci ustaca yönetebilmek de bir o kadar verimli ve heyecanlı bir deneyimdi.



### **Tasarımın farklı alanlarında da üretimleriniz bulunuyor mu?**

Mimari çözüm gerektiren her konuda tasarım üretebiliyoruz, daha çok “fit-out” ofis tasarımları, televizyon dekorları, konferans salonları ve özel yalıtımlı-akustik zorunluluğu olan alanlarda uzmanlıklarımız bulunuyor. Bizce, mimari ve yapı alanındaki çözüm üretme fikri prensipte aynı. Bu sebeple mimarlığı ilgilendiren her alan bizim geliştirmek üzere sorumlu olduğumuz alandır. Farklı disiplinlerde ve farklı disiplinler ile birlikte çalışmakta hiç zorlanmıyoruz. Bu sayede geniş bir spektrumda hizmet verebiliyoruz. Her zaman önceliğimiz müşterimize-iş veremize deneyimlerimiz ve hayal gücümüz ile değer katmak ve geriye bıraktığımız iş ile gurur duyabilmektir.

